

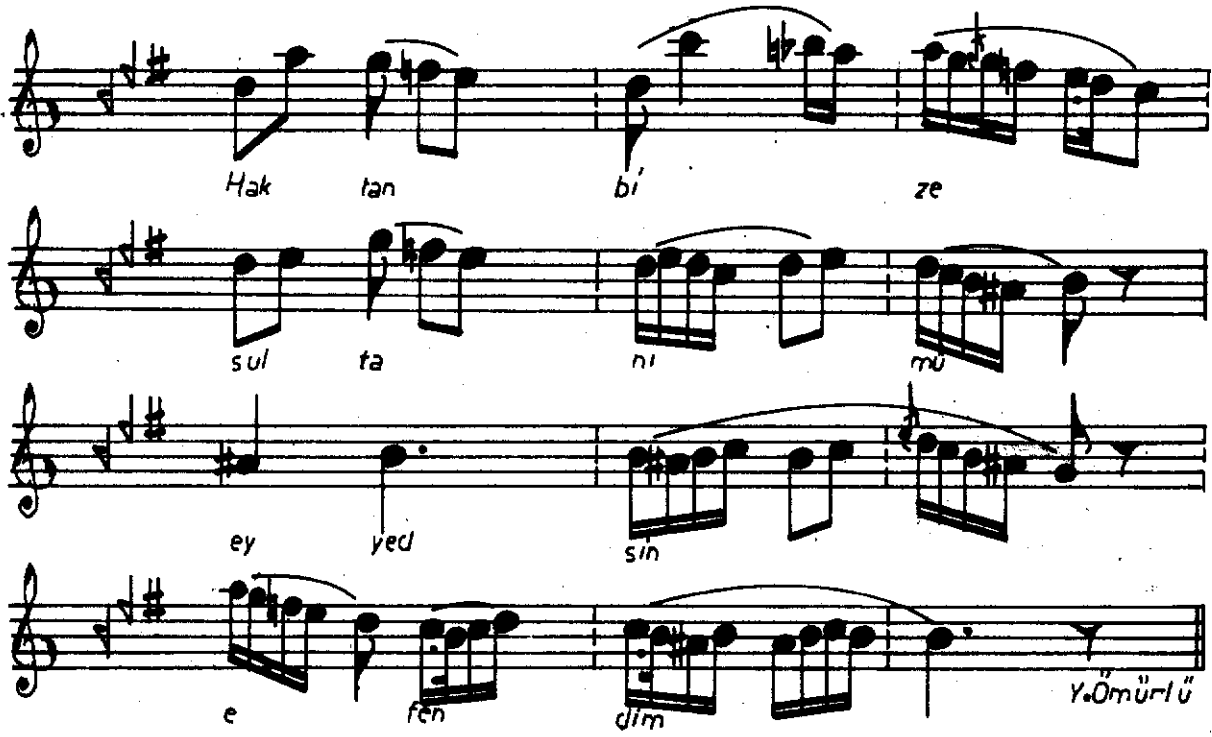
SEGÂH
(Tevşih)

EV SAT

DEDE EF.

Sul tâ ni
re sul şâ hi
mü mec ced sin
e fen dîm
Bî şâ re le re
dev le ti
ser med sin
e fen dîm
Dî vâ ni i
i lâ hi de

ser a mei sin
e fen dim
Nen su ri
le am ruk le
mu sy yed sin
e fen dim
Sen Ah me du
Mah mu du Mu
ham med sin e
fen dim



Sultân-ı rusûl gâh-ı mümeccedsin Efendim
Bîçârelere devlet-i sermedsin Efendim
Dîvân-ı ilâhîde ser-âmedsin Efendim
Menşûr-i "Le - amrûk" le müeyyedsin Efendim
Sen Ahmed ü Mahmûd ü Muhammed'sin Efendim
Hak'tan bize sultân-ı müeyyedsin Efendim

Hut ben okunur minber - i iklîm-i bakâda
Hükmün tutulur mahkeme-i rûz-i cezâda
Gulbang-i kudûmun çekilir arz-ı Hudâ'da
Esmâ-i şerîfin anılır arz ü semâda
Sen Ahmed ü Mahmûd ü Muhammed'sin Efendim
Hak'tan bize sultân-ı müeyyedsin Efendim

Bîçâredir Ummetlerin isyânına bakma
Dest-i red urup hasret ile düzaha yakma
Rahm eyle aman âteş-i hicrânına yakma
Ezcümle kulun GÂLİB-i pür-cürmü bırakma
Sen Ahmed ü Mahmûd ü Muhammed'sin Efendim
Hak'tan bize sultân-ı müeyyedsin Efendim (I)